

Il Sovra-indebitamento: evidenze e azione della Banca d'Italia

Lanfranco Suardo
Banca d'Italia – Sede di Torino

Convegno La Scialuppa CRT – 30 gennaio 2025



Il sovra-indebitamento: evidenze quantitative e indagini campionarie



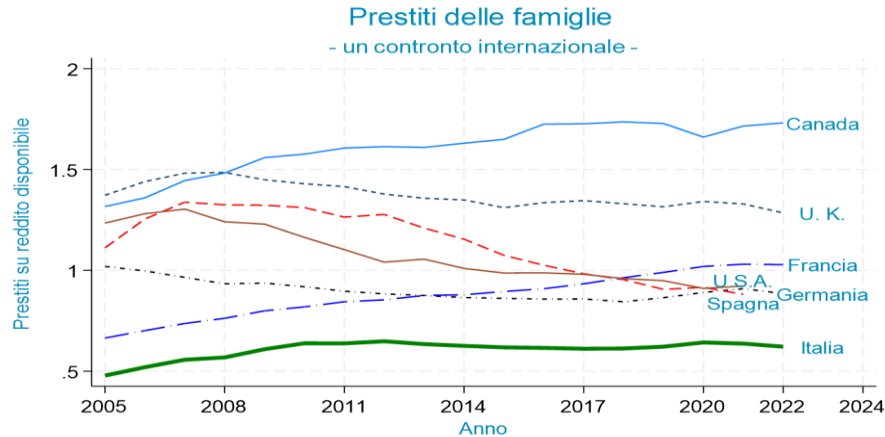
Torino, 30 gennaio 2025



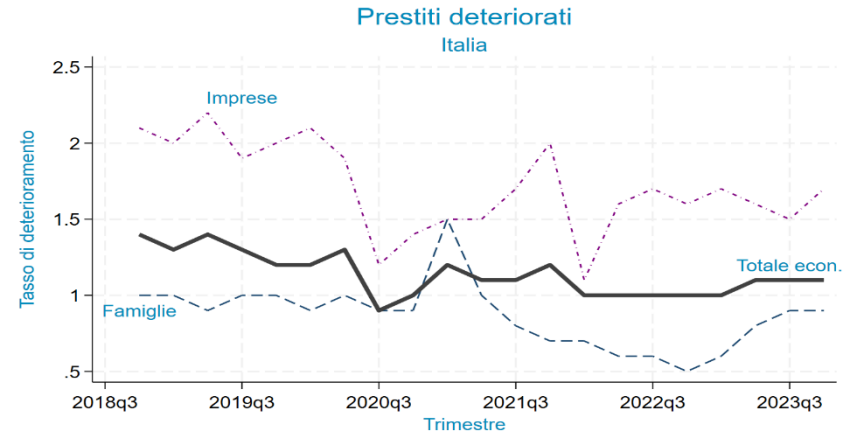
BANCA D'ITALIA
EUROSISTEMA

Le evidenze quantitative: in Italia

- Il livello di indebitamento delle famiglie italiane consumatrici e produttrici (≤ 5 addetti) è contenuto...
- $\approx 0,6$ volte il reddito disponibile lordo
- ... soprattutto nel confronto internazionale
- la qualità del credito è buona



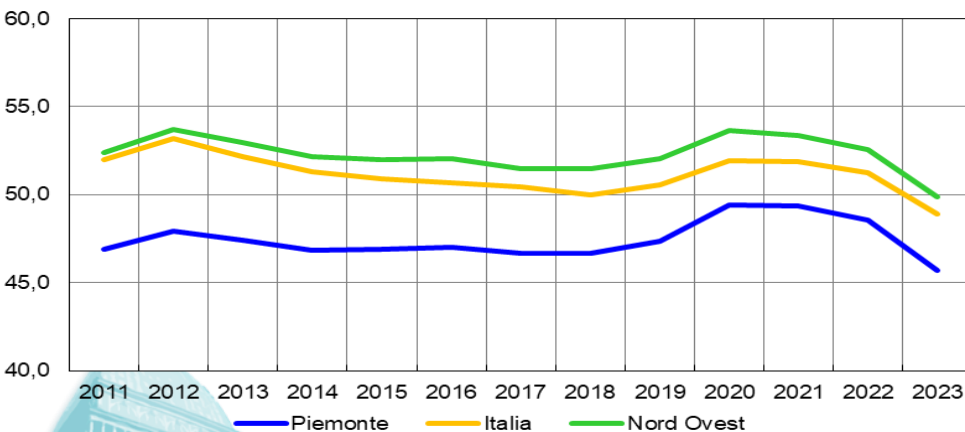
Fonte: Elaborazioni su dati Banca d'Italia-Istat.



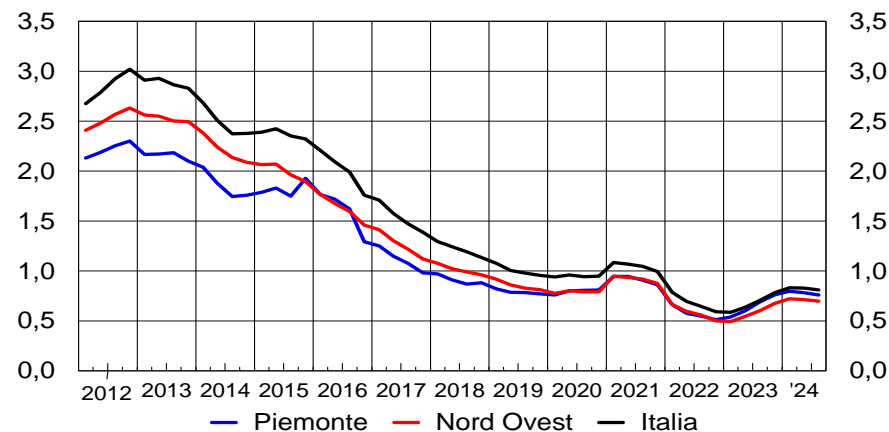
Fonte: Banca d'Italia. Rapporto sulla stabilità finanziaria (2024Q1)

L'indebitamento è inferiore alla media nazionale per livello, sostanzialmente uguale per qualità

Incidenza del debito sul reddito disponibile delle famiglie consumatrici
(valori percentuali)



Tasso di deterioramento dei prestiti
(valori percentuali)



Fonte: elaborazioni su dati Banca d'Italia e Istat

L'altra fonte informativa: le indagini campionarie

- Indebitamento contenuto e di buona qualità non vuol dire che il problema del sovra-indebitamento possa essere ignorato
- I dati amministrativi non ci dicono molto su chi sono i sovra-indebitati e chi potrebbe esserlo in futuro
- Alcune informazioni possono essere desunte dalle indagini campionarie della Banca d'Italia riguardo alle famiglie e alle microimprese
- Le indagini evidenziano la rilevanza della istruzione e delle competenze in materia finanziaria



Le indagini campionarie : sovra-indebitamento oggettivo e percepito, vulnerabilità, istruzione e competenze finanziarie

Le indagini campionarie della Banca d'Italia ci dicono, con riferimento alle famiglie, che:

- l'85% del debito è in capo a famiglie con un reddito maggiore della mediana e il 2,1% ha avuto ritardi di pagamento, il ritardo si associa al livello di reddito e al grado di istruzione del capofamiglia;
- l'8% delle persone dichiara tuttavia di sentirsi troppo indebitato, la percezione varia con età, reddito e istruzione e può riflettere una consapevolezza di vulnerabilità;
- le famiglie vulnerabili (reddito inferiore alla mediana e spesa per debito maggiore del 30% del reddito) sono l'1,5% del totale, il 7% di quelle indebitate;

... con riferimento alle microimprese con max 9 addetti, che:

- durante il Covid chi aveva più competenze finanziarie è stato più resiliente e ha avuto meno difficoltà con i pagamenti



L'azione della Banca d'Italia: il ruolo dell'educazione finanziaria



Torino, 30 gennaio 2025



BANCA D'ITALIA
EUROSISTEMA

I quattro pilastri della tutela dei clienti di banche e intermediari finanziari

Normativa

contributo alla definizione della normativa europea e nazionale
produzione della normativa secondaria

Controlli sul rispetto delle disposizioni ed emanazione di orientamenti di vigilanza

Strumenti di tutela individuale

esposti
accesso all'arbitro bancario e finanziario

Educazione finanziaria



«Formare i formatori»

- incontri per i formatori
- materiale di supporto per i formatori
- materiale per i destinatari della formazione



Portale «l'economia per tutti»

App

Guida docente e fascicolo discente

Videolezioni

Infografiche

Calcolatori (es. rata del mutuo)

Percorsi dedicati ai docenti di tutti i livelli scolastici

I quaderni didattici

«Tutti per uno
economia per tutti!»



Iniziative:

- Laboratori didattici (Mese dell'Educazione Finanziaria, Global Money Week)
- **Progetto Scienze della formazione primaria**
- Percorsi per le competenze trasversali e per l'orientamento (PCTO)
- Premio «Inventiamo una banconota»

L'educazione finanziaria: i programmi per gli adulti

Tu e l'economia (docenti CPIA e operatori terzo settore)

- Applicazione per smartphone e tablet
- Il fascicolo «studente» e «formatore»



Le donne contano (sindacaliste, esponenti di associazioni di volontariato e ordini professionali)



Contenuti:

- Pianificazione finanziaria
- Conto corrente e pagamenti elettronici
- Indebitarsi con prudenza
- ABC degli investimenti
- Strumenti di tutela del cliente



Indicazioni di metodo:

- pianificare
- informarsi
- confrontare
- monitorare

Contenuti:

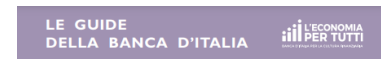
- Principali tipologie di prestito
- Costo del prestito (Tan, Taeg)
- La Centrale dei Rischi e le altre banche dati



**COMPRARE UNA CASA
IL MUTUO IPOTECARIO**
in parole semplici



**IL CREDITO
AI CONSUMATORI**
in parole semplici



**LA CENTRALE
DEI RISCHI**
in parole semplici

Piccole imprese, scelte grandi (formatori delle associazioni di categoria)

- Percorso autodidattico (e-learning)
- Incontri formativi

Contenuti:

- Il rapporto con la banca
- La gestione delle difficoltà finanziarie
- Centrale dei rischi, pagamenti e strumenti di tutela
- La finanza per la piccola impresa



Grazie per l'attenzione

